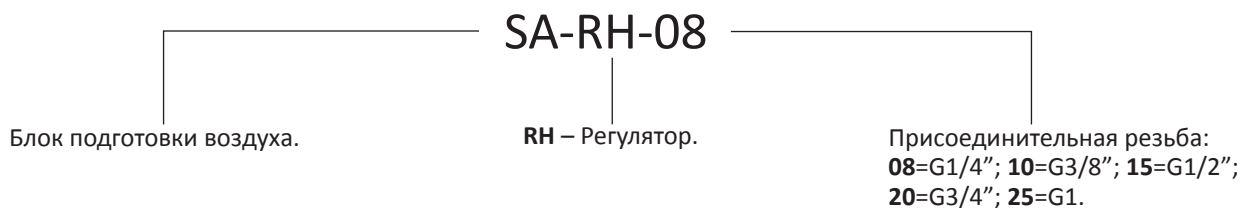


## Серия RH

Регуляторы серии RH поставляются с присоединительными резьбами G1/4" ~ G1". Могут использоваться для регулирования давления в диапазоне от 0,5 до 35 Бар.

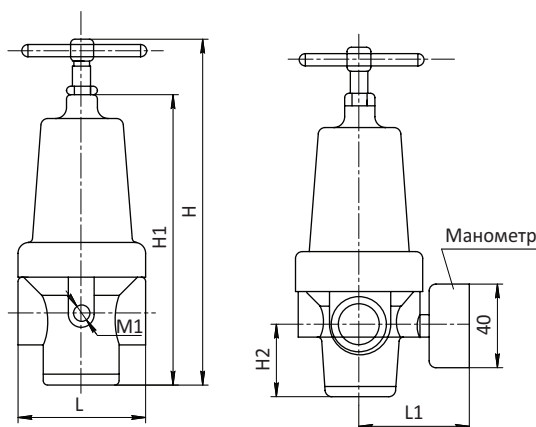
Регуляторы данной серии снабжены клапаном сброса избыточного давления со стороны потребителя и поставляются с манометром.



### Технические характеристики

Рабочая среда	Воздух
Конструкция	Поршневой регулятор со сбросом избыточного давления
Материалы	Алюминий, сталь, нейлон, NBR
Присоединение	G1/4" - G1"
Крепление	Любое положение
Максимальное входное давление	40 Бар
Диапазон регулирования давления	0.5~35 Бар
Диапазон рабочих температур	-10~60 °С (при сухом воздухе без влаги)

### Габаритные и присоединительные размеры



Модель	Присоединительная резьба	Габаритные размеры					
		L	L1	H	H1	H2	M1
SA-RH-08	G1/4"	55×55	63.5	150	100	22	G1/4"
SA-RH-10	G3/8"	55×55	63.5	150	100	22	G1/4"
SA-RH-15	G1/2"	55×55	63.5	150	100	22	G1/4"
SA-RH-20	G3/4"	80×80	72	235	159	50	G1/4"
SA-RH-25	G1"	80×80	72	235	159	50	G1/4"